



Studentské
hodnocení
kvality



SHK JAKO PROJEKT

Ing. Roman Kozel, Ph.D.

Asociace

- ovoce
- jablko
- mycí prostředek na nádobí
- jar
- marketing
- Reklama, PR
- průzkum
- dotazník
- studentské hodnocení kvality
- anketa, dotazník, stížnost, kritika



Definice projektu

= jedinečný sled aktivit a úkolů

- má dán specifický cíl, který má být jeho realizací splněn
- má časově definován začátek a konec
- má stanoven rámec pro čerpání zdrojů nutných pro jeho realizaci



Základní pojmy projektu

- produkt projektu – cíl, výsledek, výstup
- procesy projektu – postupné na sebe navazující kroky
- zdroje projektu – materiální, lidské, časové, finanční,...
- okolí projektu, zájmové skupiny a vzájemné vztahy
- projektový tým – pověřen realizací projektu



Životní cyklus projektu

iniciace



definice projektu



produkce



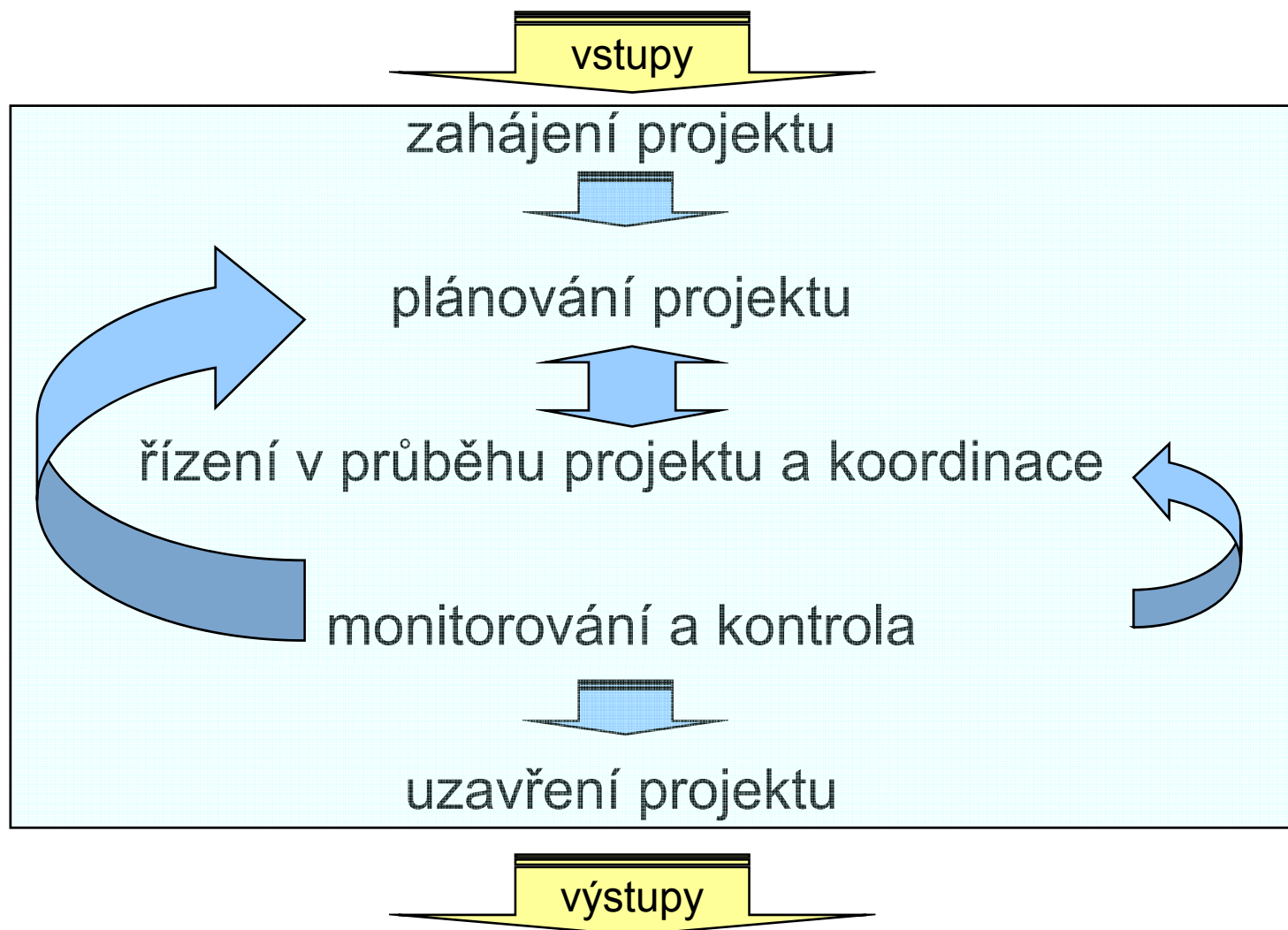
operační období



vyřazení projektu



Hlavní procesy projektového řízení

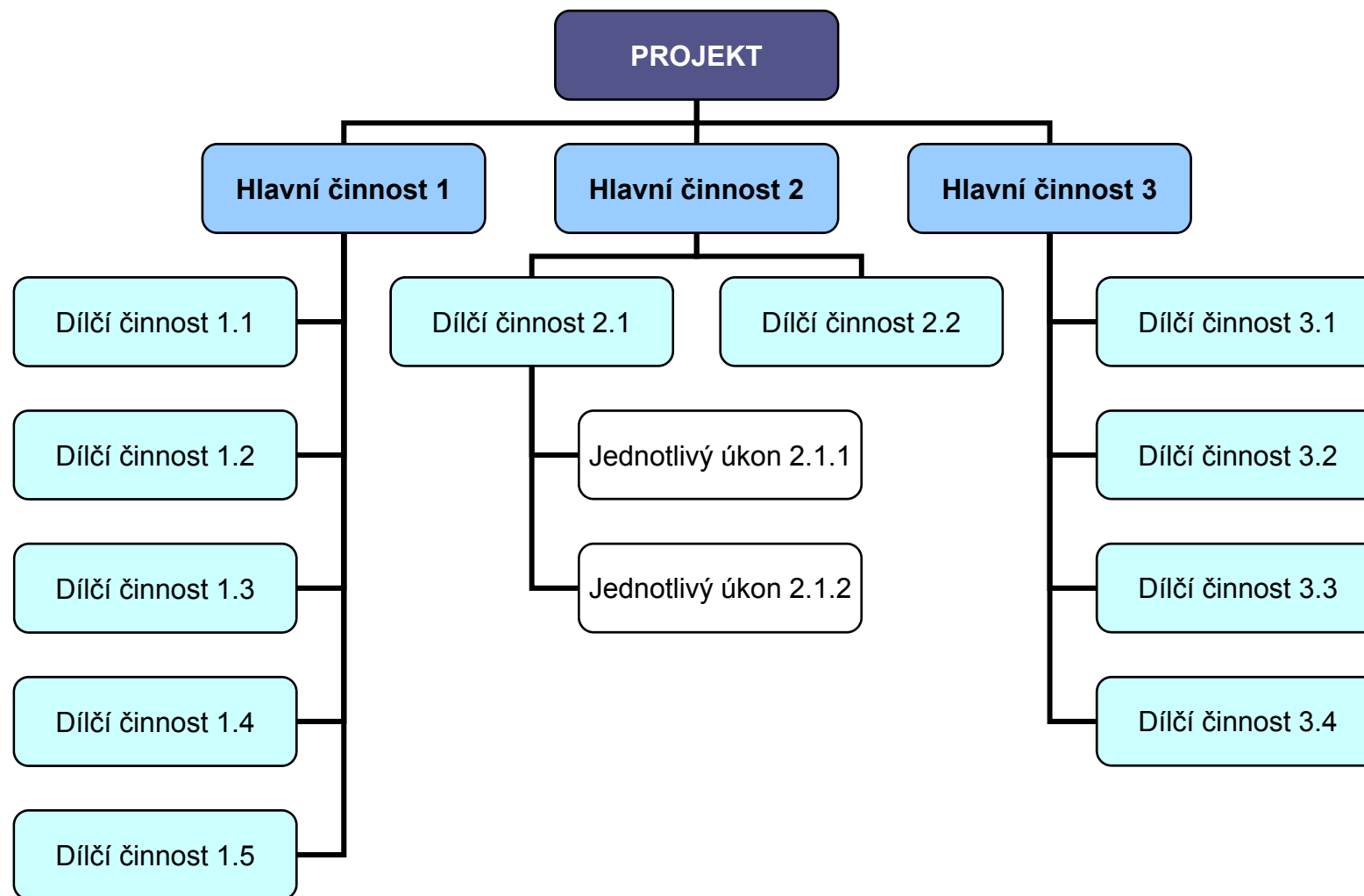


Podrobný rozpis prací

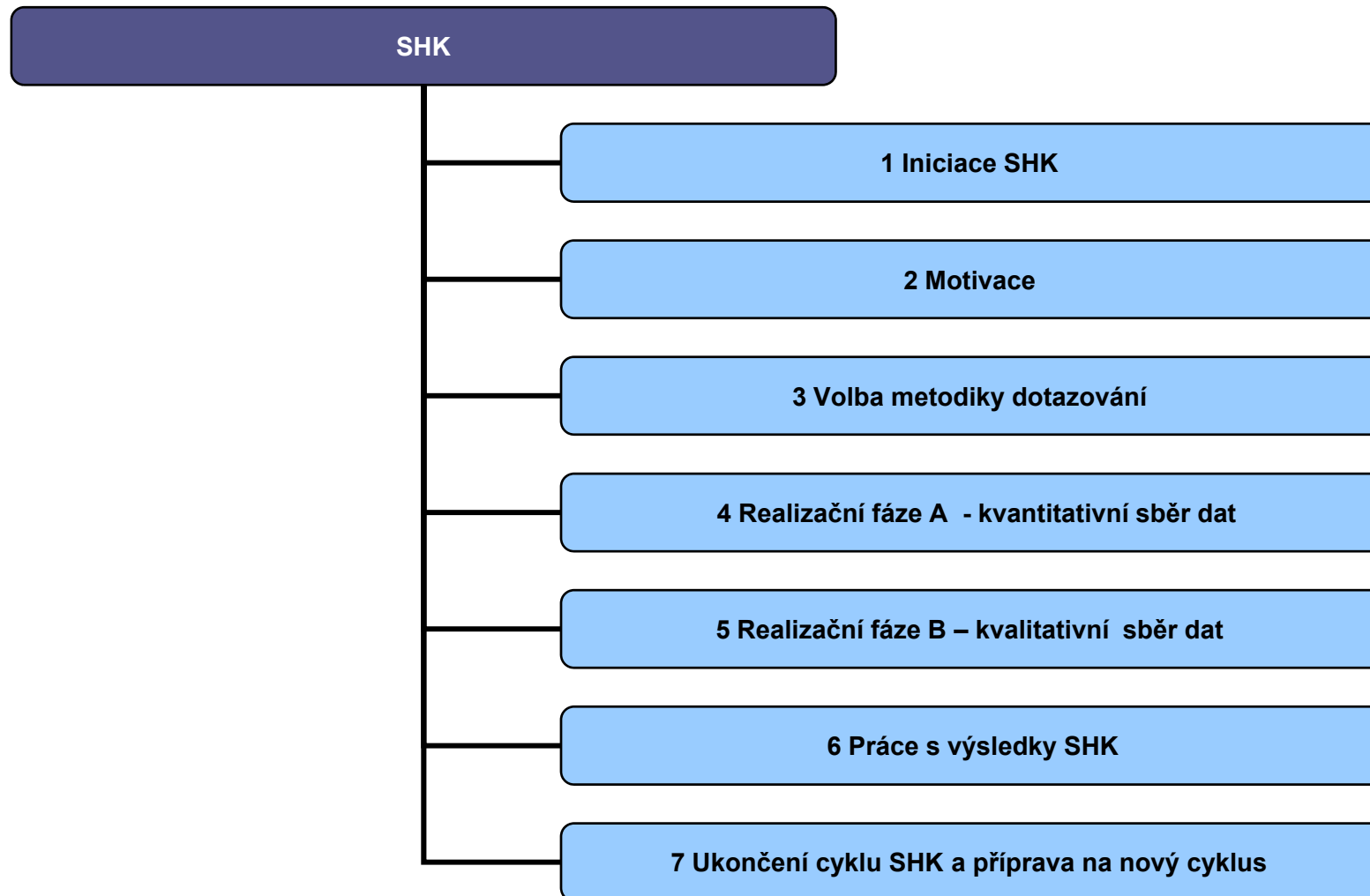
- = hierarchická struktura úkolů zajišťujících splnění cíle
- = strukturovaný rozpad činností
- = WBS (Work Breakdown Structure)
- slouží k tomu, aby projekt byl říditelný, měřitelný, integrovaný a nezávislý



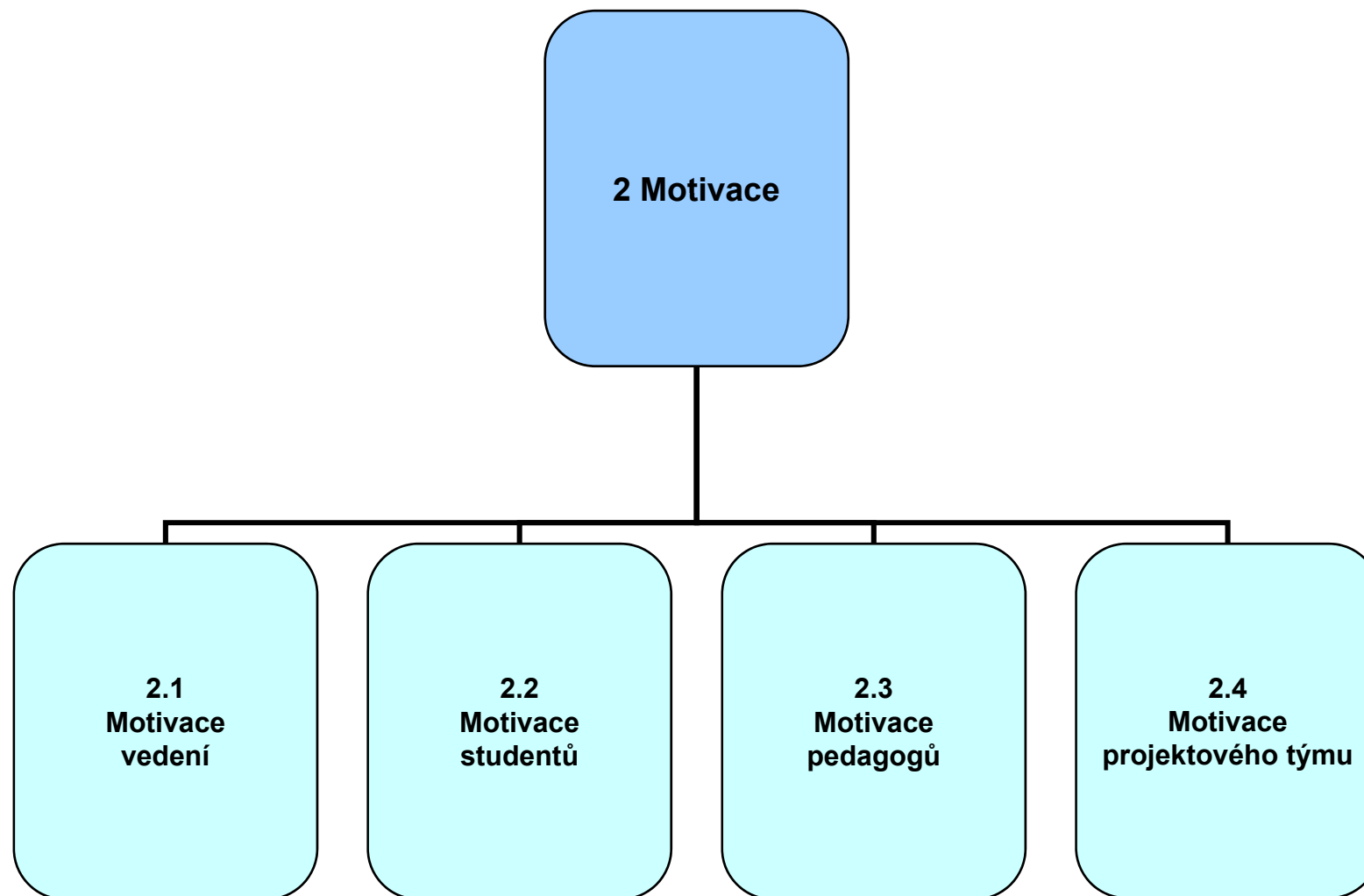
WBS graficky



Procesní schéma SHK



Hlavní činnost Motivace



DĚKUJI ZA POZORNOST

A TĚŠÍM SE NA VAŠE DOTAZY

*NEBO NA SETKÁNÍ V RÁMCI SEMINÁŘE
NA TÉMA:*

STUDENTSKÉ HODNOCENÍ KVALITY

